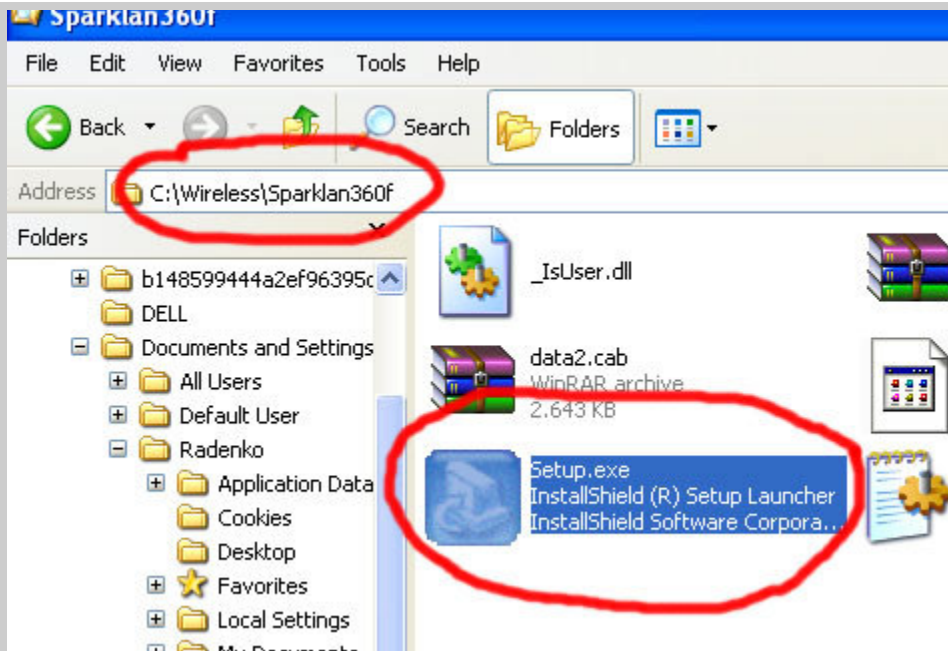


Uputstvo za instalaciju Wireless PCI kartice **Sparklan 360f** i podešavanje parametara za pristup mreži **NST.Wireless**

Upozorenje: Pre nego što krenete u instalaciju proverite da li imate CD sa potrebnim drajverima, fajlovima za PPPOE protokol kao i sertifikate. Ukoliko nemate obratite se tehničkoj podršci na tel:064 25 16 440 ili na E-mail: info@nst.co.yu!

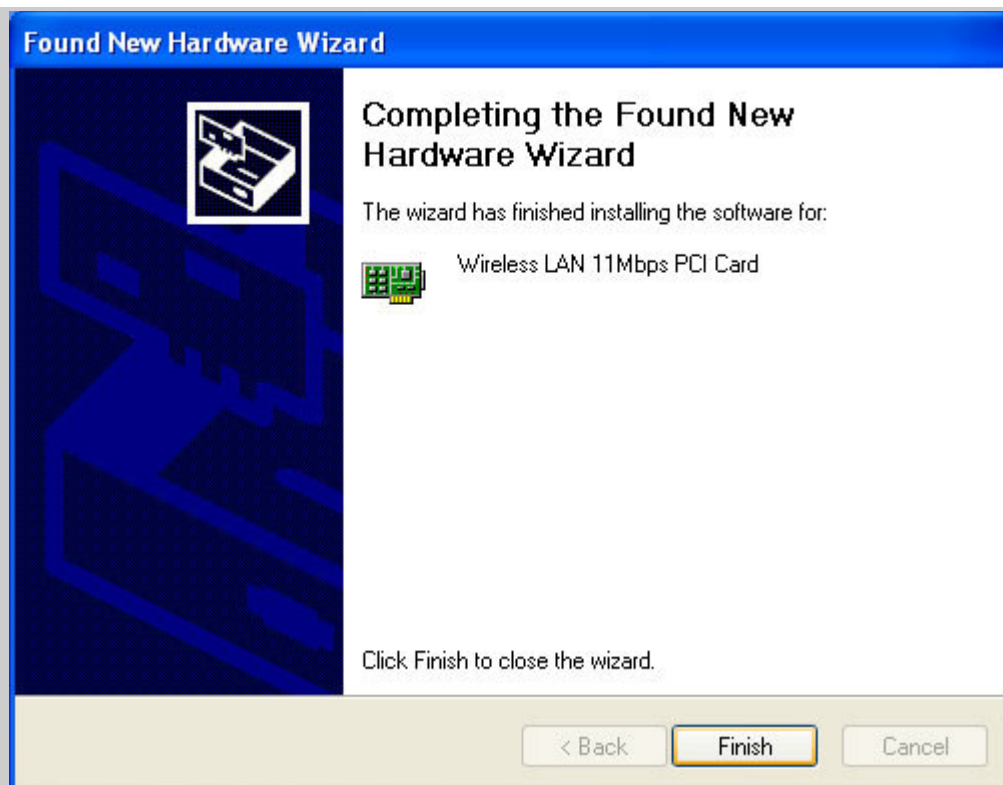


Instalacija drajvera za karticu

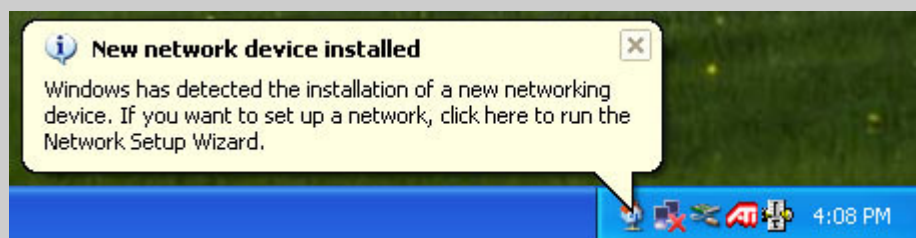
Na dobijenom CD-u pronadjite direktorijum sa drajverima i kliknite na ikonicu **Setup**, pratite instrukcije da bi ste završili instalaciju.



Isključite računar i karticu umetnite u odgovarajući PCI slot, a zatim uključite računar. Sistem će detektovati prisustvo novog hardvera. Na prozoru kao na slici levo odaberite **Install the software automatically (Recommended)**, a zatim kliknite na **Next**. Pošto drajveri za ovu karticu nisu digitalno potpisani od strane Microsofta, pojaviće Vam se upozorenje, na koje će te odgovoriti sa Continue Anyway. (Upozorenje se može pojaviti više puta).



Nakon uspešno završene instalacije pojaviće vam se prozor kao na slici levo gde će te kliknuti na **Finish**.

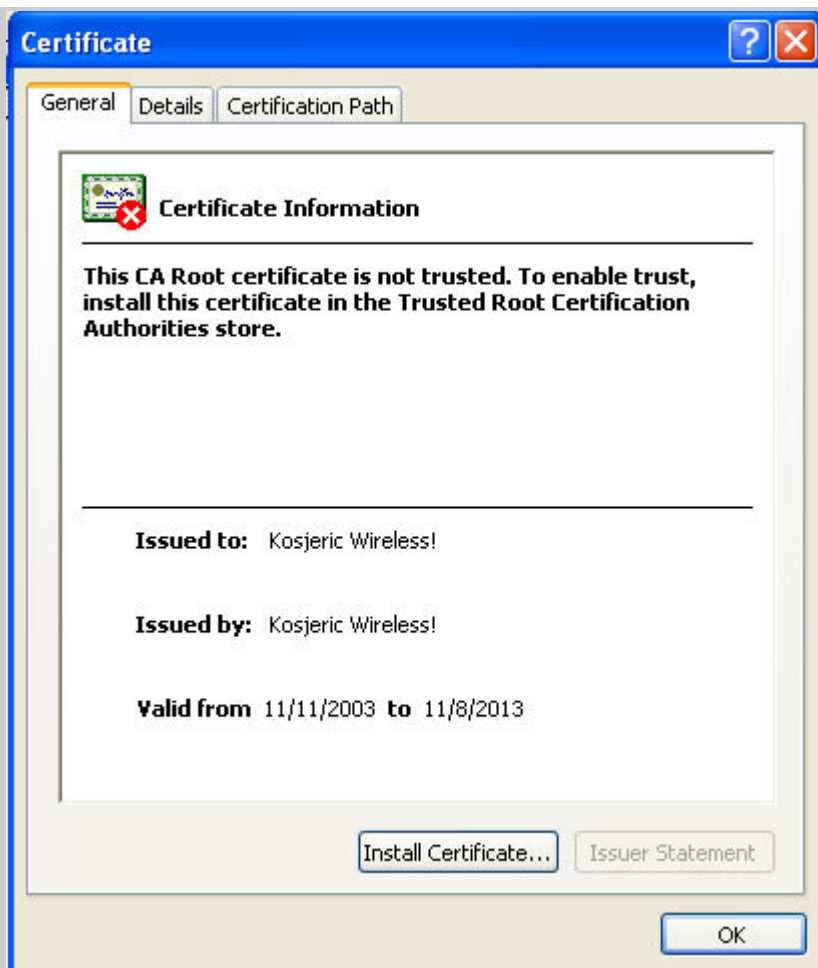


U isto vreme pored sata pojaviće vam se ikonica dva monitora koja su prekrížena, kao i sličica kućice koja predstavlja čarobnjaka za podešavanje mreže, koga će mo isključiti.

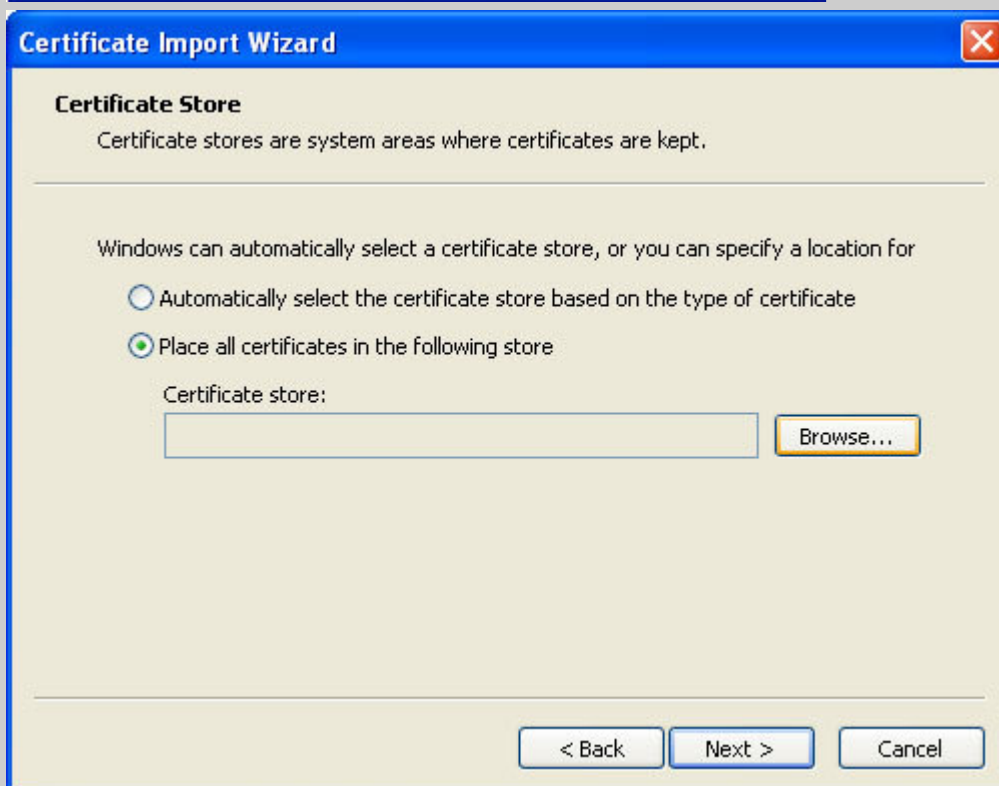
Ukoliko nam je podešena antena i priključen antenski kabal ta crvena putaća bi trebalo ubrzo da nestane kao znak da je detektovan signal. Medjutim ukoliko crvena putaća ne nestane, a mi smo ipak sigurni da je antena dobro podešena (sto se utvrđuje sa već podešenim računarom (lap-top) i programom Network Stumbler), ipak će mo nastaviti sa podešavanjem, odnosno sa sledećim koracima:

Instalacija sertifikata

Na dobijenom CD-u pronadjite direktorijum sa sertifikatima i kliknite na ikonicu odnosno fajl pod nazivom **root.der**. Time će te pokrenuti instalaciju sertifikata kao na sledećoj slici.



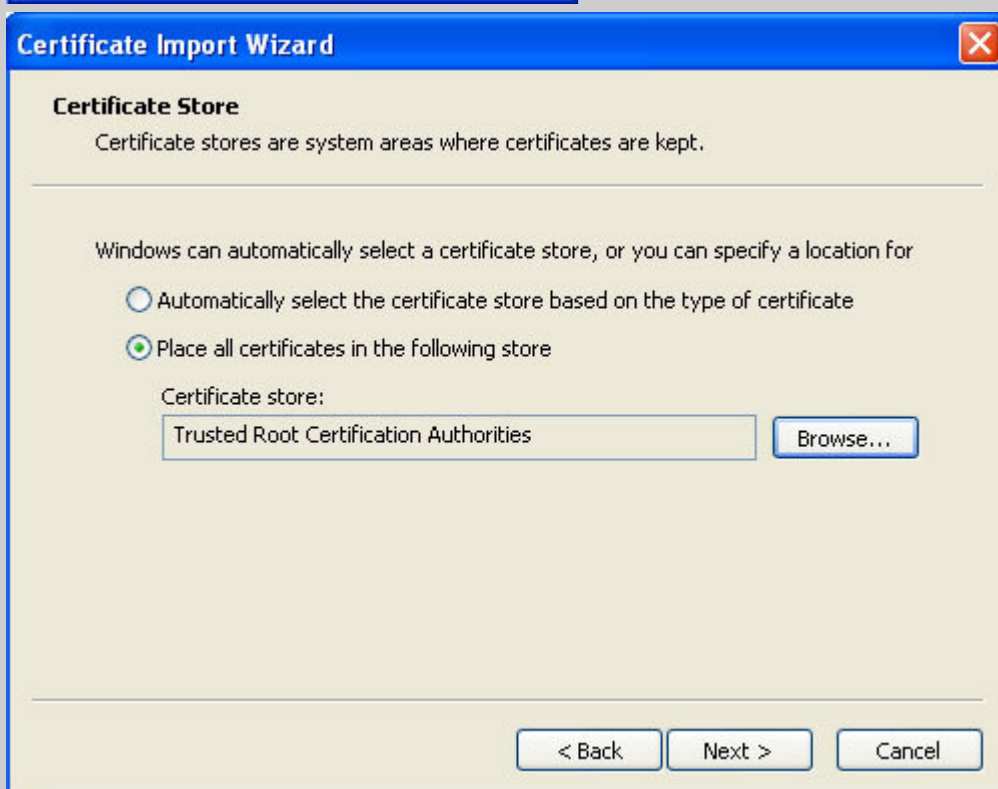
Kliknite na **Install Certificate...**



Pojaviće vam se prozor kao na slici levo, gde će te odabrati **Place all certificates in the following store**, a zatim kliknuti na **Browse...**



Na dobijenom prozoru odabrati direktorijum **Trusted Root Certification Authorities**, kao na slici, a zatim pritisnuti dugme **OK**.



Pojaviće Vam se prozor kao na slici levo gde će te pritisnuti **Next**, a na sledećem prozoru **Finish**, na sledećem **Yes...**

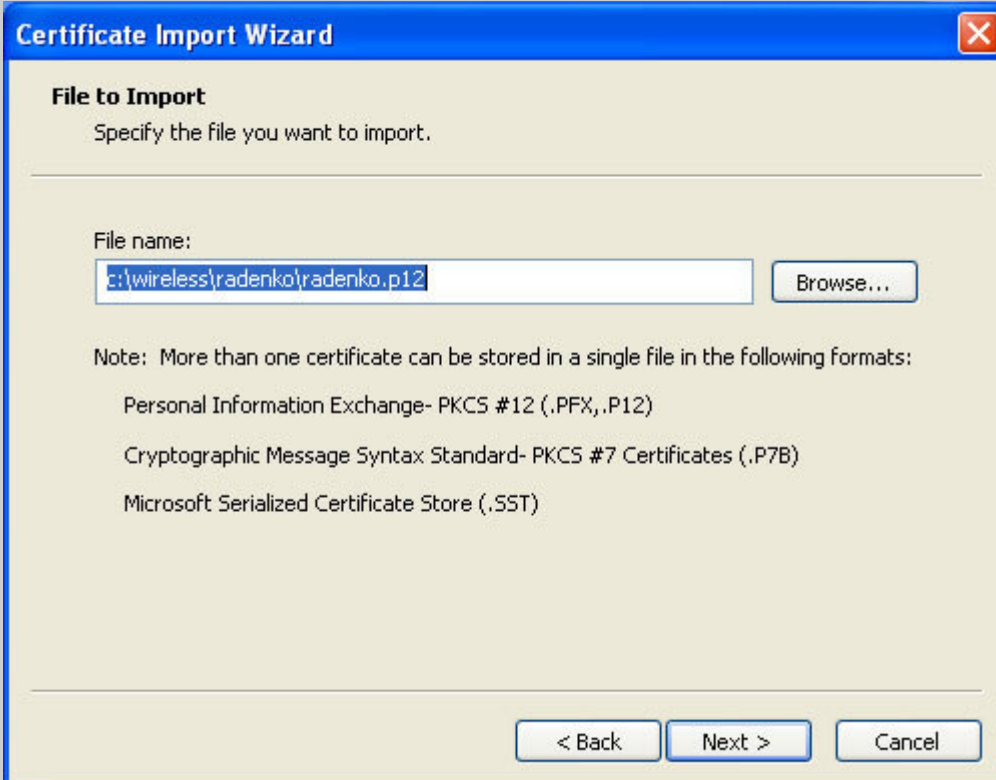


I naravno informacija o uspešno instaliranom sertifikatu.

Nastavljamo sa instalacijom sertifikata, na dobijenom CD-u pronadjite direktorijum sa sertifikatima i kliknite na ikonicu odnosno fajl pod nazivom **vaše_korisničko_ime.p12**. Znači fajl će nositi naziv kao i korisničko ime koje ste izabrali. Time će te pokrenuti instalaciju sertifikata kao na sledećoj slici.



Kliknite na **Next**



Nista nemojte menjati već
samo kliknite na **Next**

Certificate Import Wizard

Password

To maintain security, the private key was protected with a password.

Type the password for the private key.

Password:

☐ Enable strong private key protection. You will be prompted every time the private key is used by an application if you enable this option.

☐ Mark this key as exportable. This will allow you to back up or transport your keys at a later time.

< Back Next > Cancel

Ukucajte password, u ovom slučaju **password je isti kao i Vase korisničko ime!**

Zatim pritisnite **Next**.

Certificate Import Wizard

Certificate Store

Certificate stores are system areas where certificates are kept.

Windows can automatically select a certificate store, or you can specify a location for

☒ Automatically select the certificate store based on the type of certificate

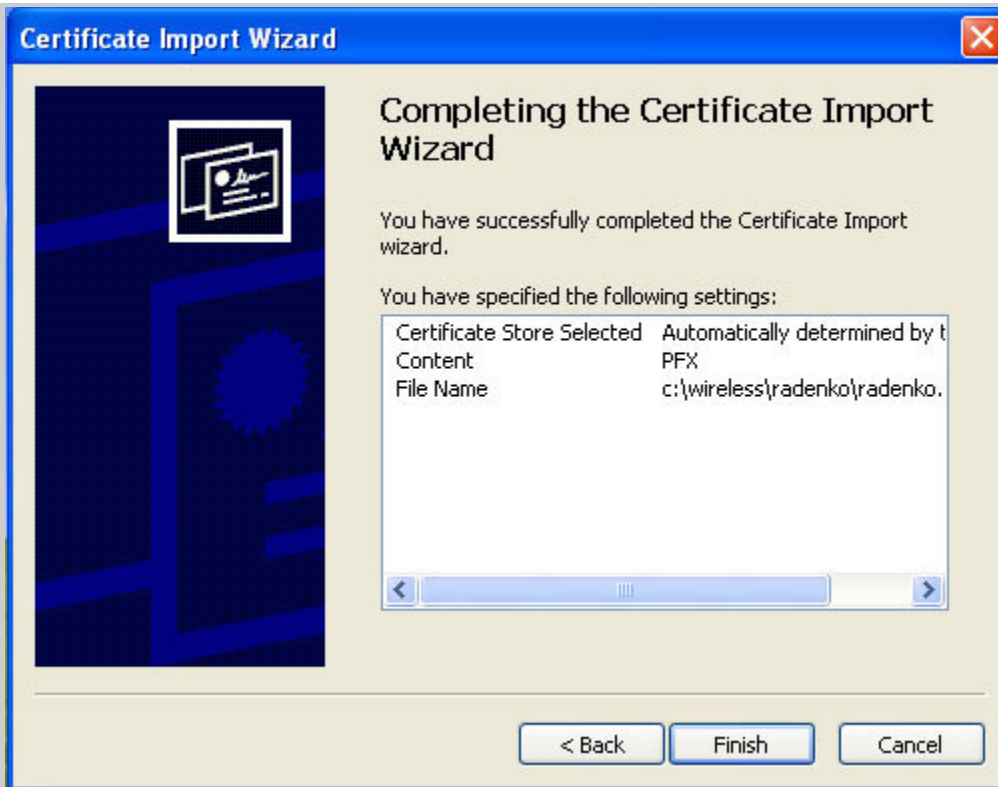
☐ Place all certificates in the following store

Certificate store:

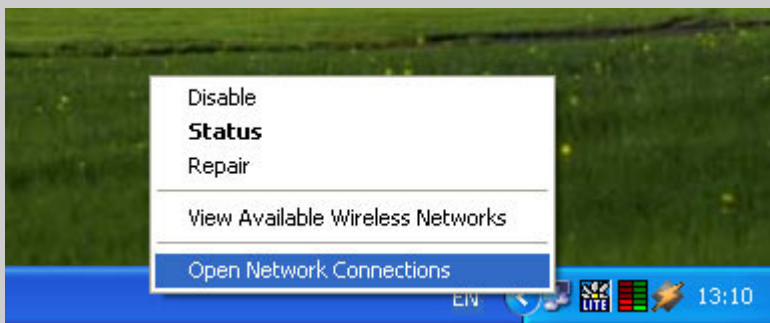
Browse...

< Back Next > Cancel

Kliknite na **Next**

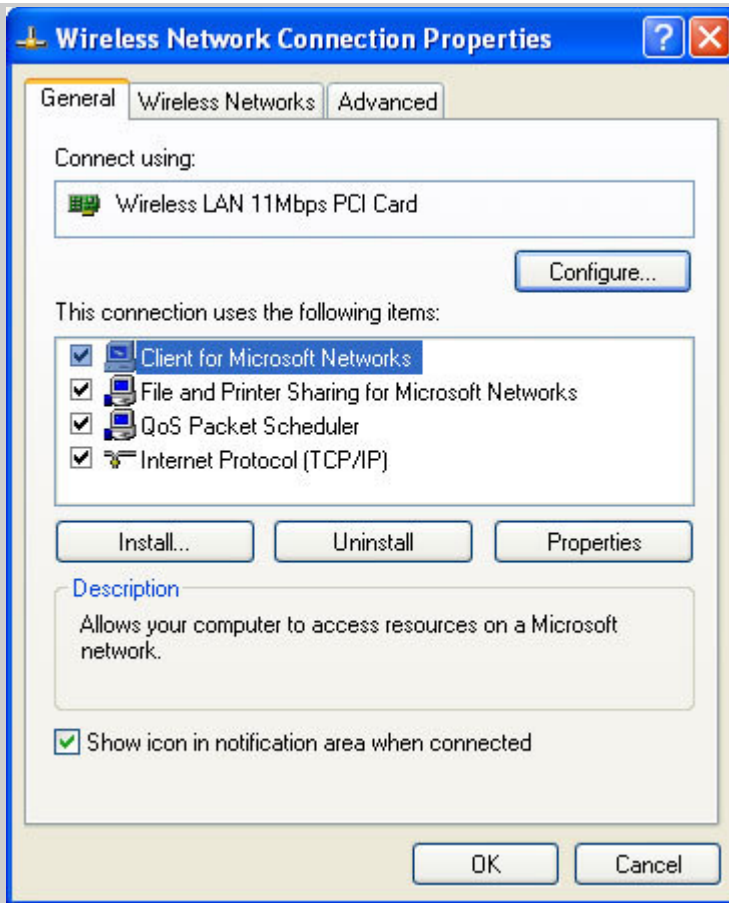


I naravno **Finish**, nakon čega će te dobiti informaciju o uspešno instaliranom sertifikatu. Ovim korakom završavamo sa instalacijom sertifikata i nastavljamo sa sledećim podešavanjima.

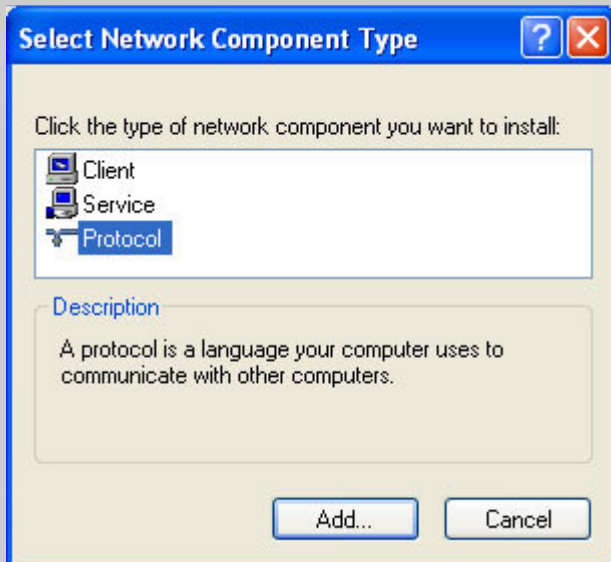


Instalacija protokola PPPOE

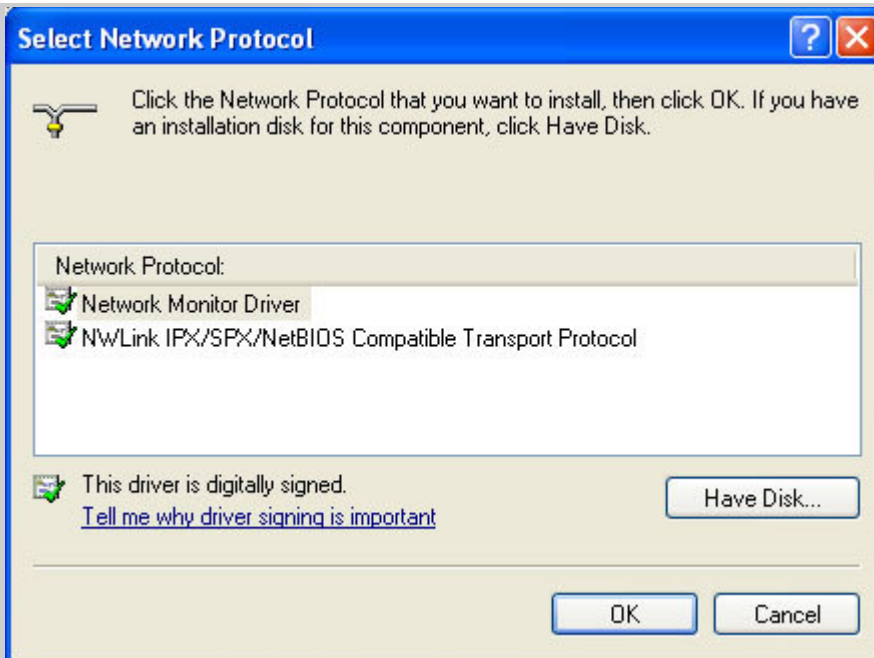
Desnim klikom na monitore pored sata otvarate meni iz kog birate levim klikom **Open Network Connections**.



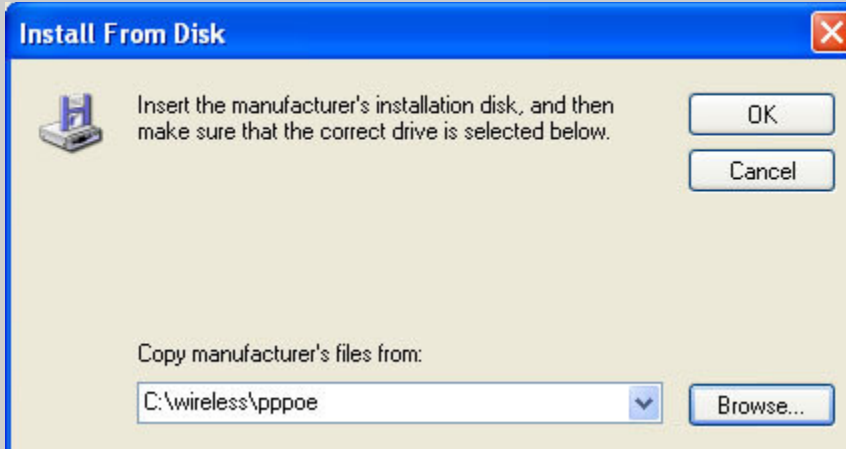
Desni klik na **Wireless Network Connection**, a zatim levim klikom odaberite **Properties**, da bi ste dobili prozor kao na slici levo. Kliknite na dugme **Install**.



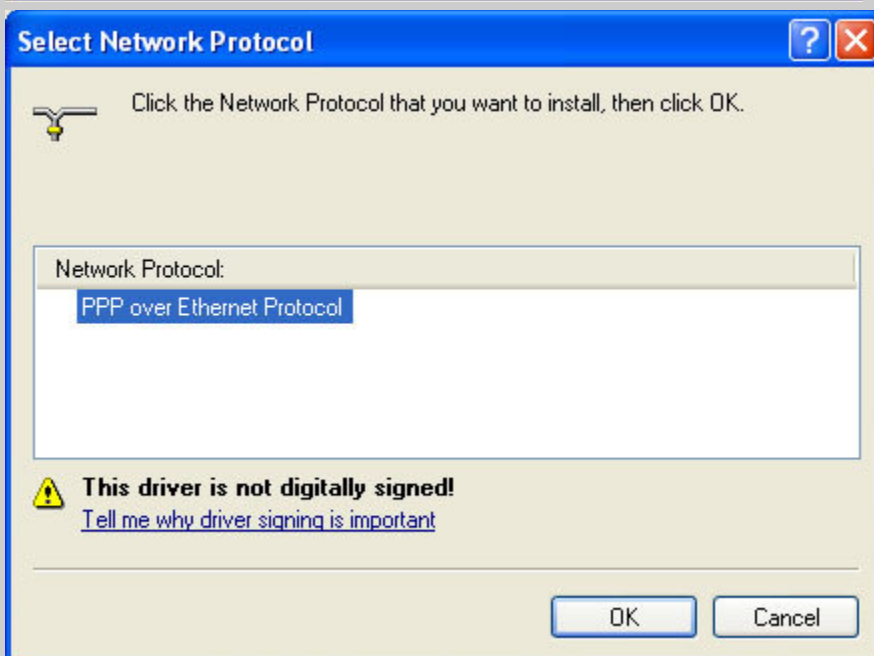
Odaberite **Protokol**, a zatim kliknite na dugme **Add...**



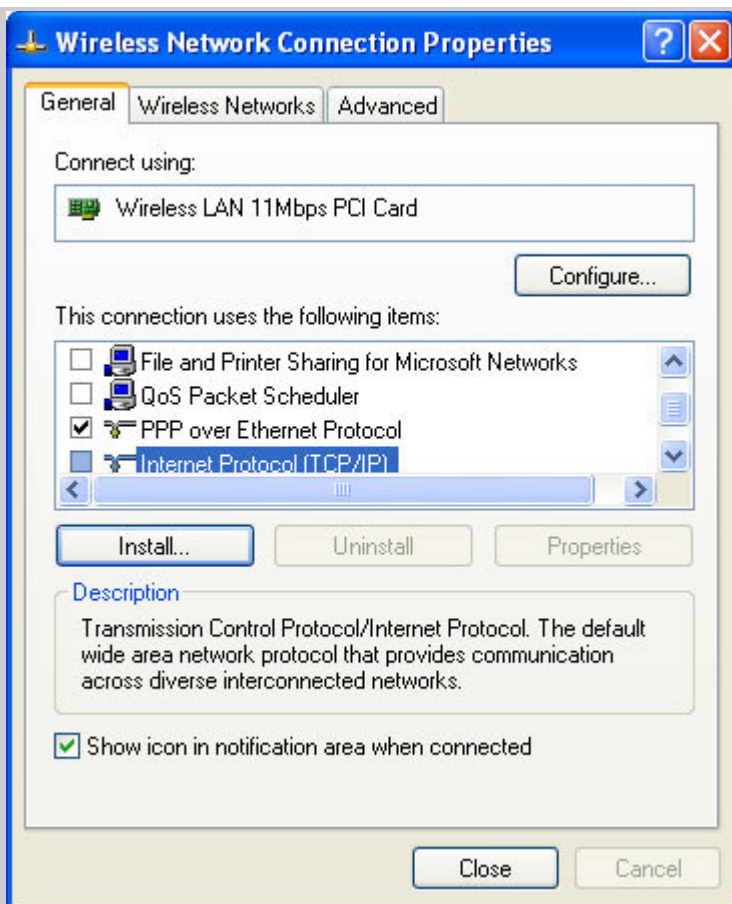
Kliknite na **Have Disk...**



Kliknite na dugme **Browse...** i navedite putanju na direktorijum **pppoe** koji se nalazi na dobijenom CD-u.

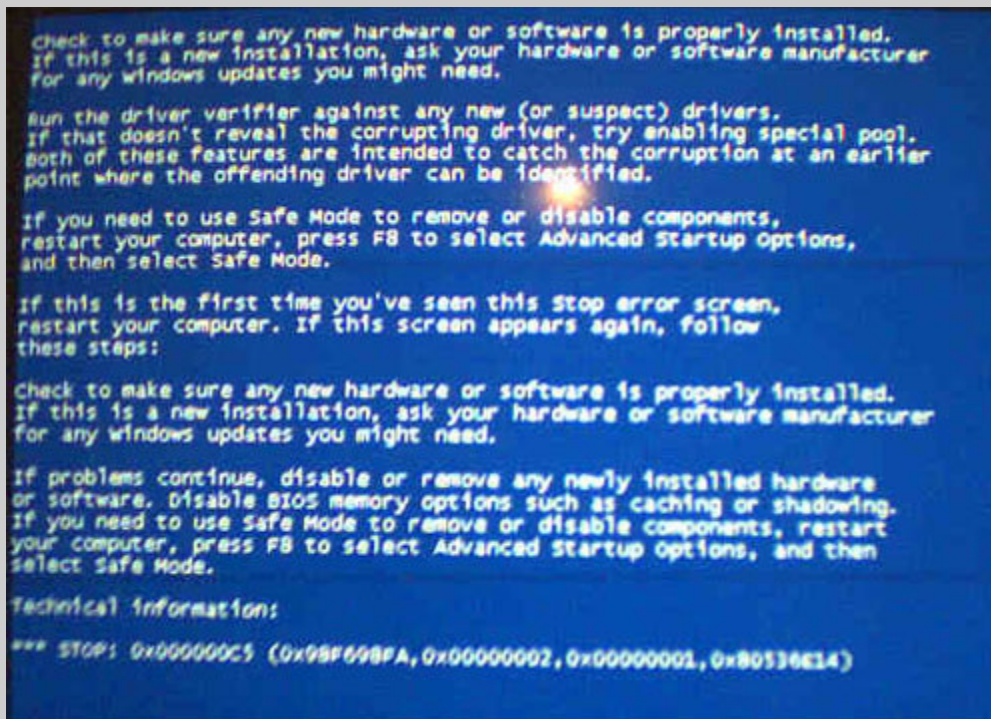


Kliknite na **OK**.

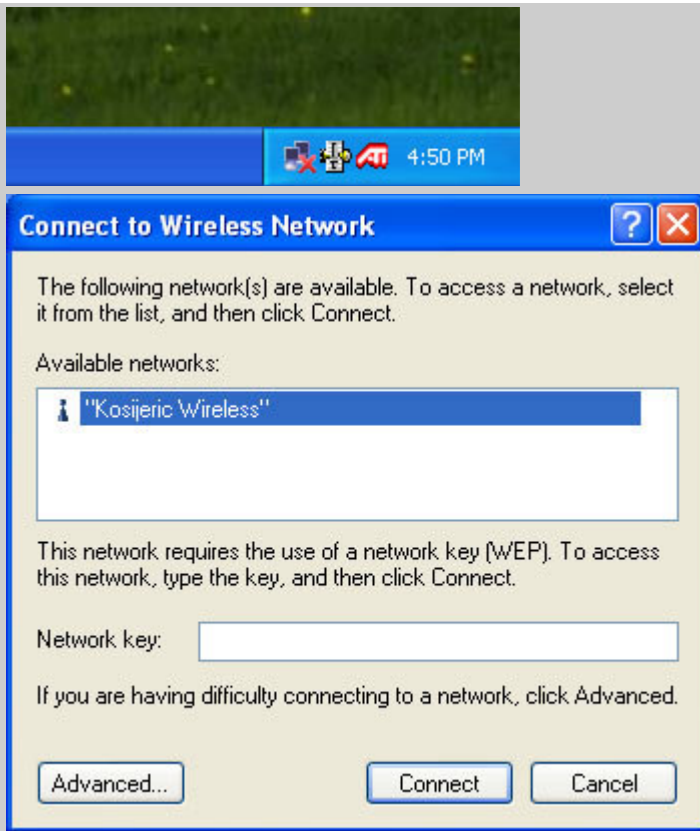


Vraćamo se na **Wireless Network Connection Properties** gde sada imamo dodat PPP over Ethernet Protokol i na njemu će mo ostaviti potvrdu, sa ostalih stavki treba skinuti potvrdu kao na slici levo. Sa ovim smo završili instalaciju protokola PPPOE.

Izvršite restart računara!

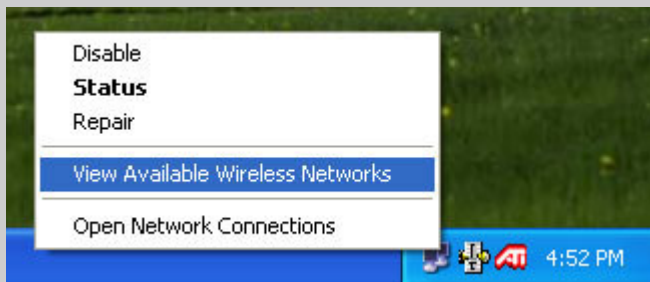


Prilikom restarta može se dogoditi da vam se pojavi informacija kao na slici levo. Restartujte racunar, ukoliko opet dobijete ovaj ekran premestite Wireless karticu u drugi PCI slot, i ili uradite Windows update.

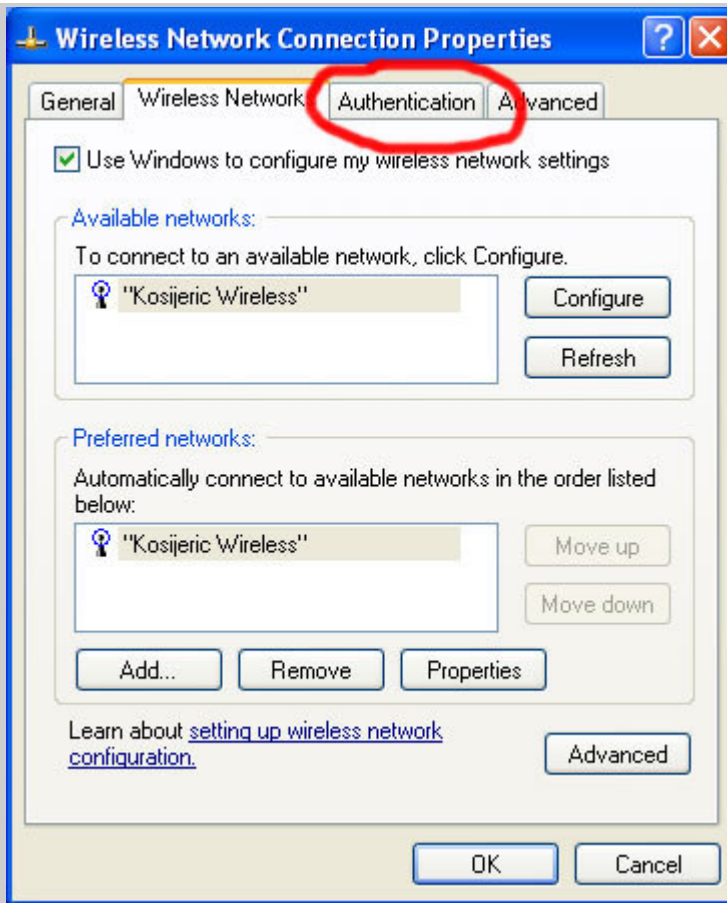


Po izvršenom restartu monitori će biti prekriženi, kliknite levim klikom na njih.

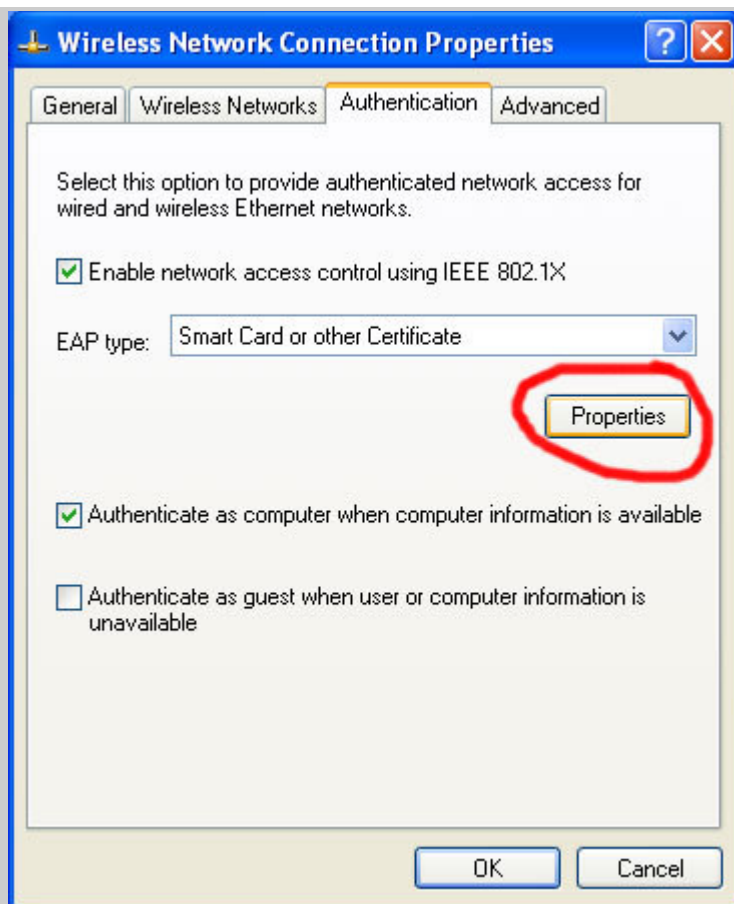
Dobićete prozor kao na slici levo, na kom će te pritisnuti **Connect**.



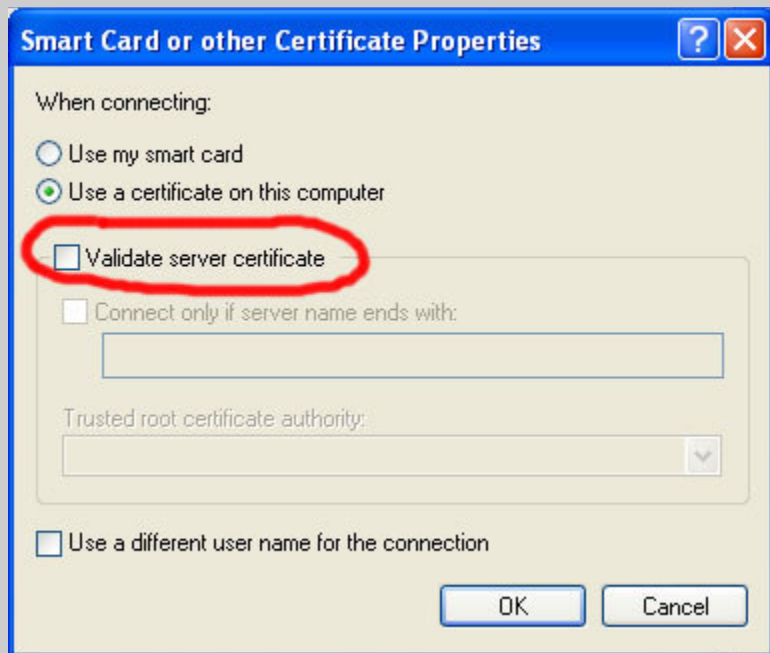
Nakon nekoliko trenutaka crvena putaća sa monitora će nestati. Desnim klikom na iste dobiće te meni kao na slici, gde će te levim klikom odabrati **View Available Wireless Networks**. Na novodobijenom prozoru kao u prethodnom koraku, kliknite na **Advanced...**



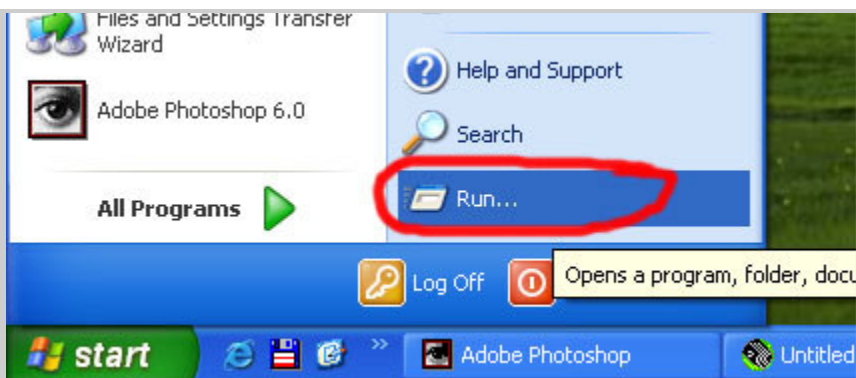
Kliknite na jezičak
Authentication.



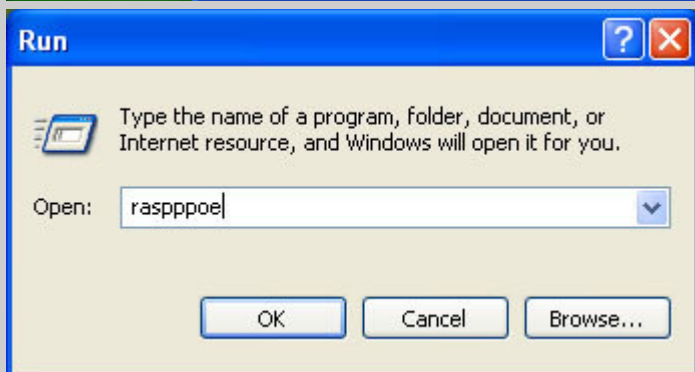
Kliknite na **Properties**.



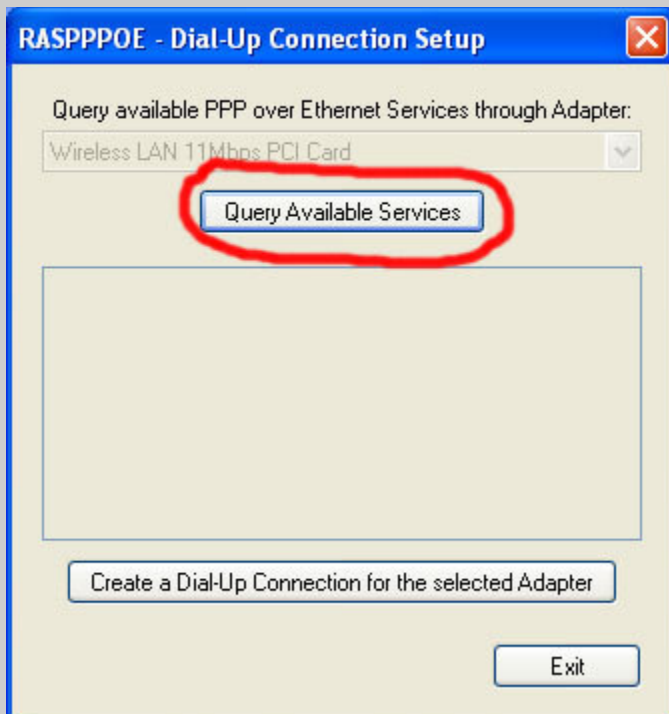
Skinite potvrdu sa **Validate server certificate**, a zatim kliknite na **OK**.
Isključite sve prozore.



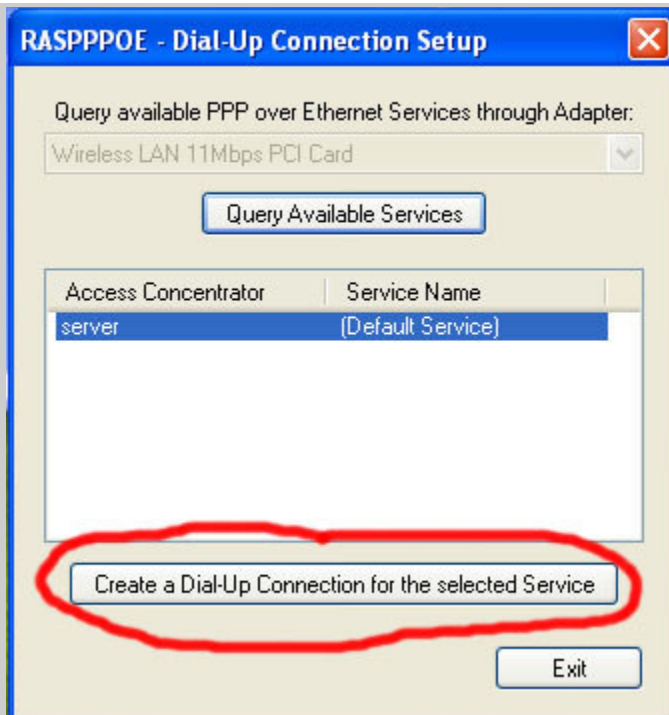
Kliknite na dugme **Start**, a zatim iz start menija odaberite **Run**.



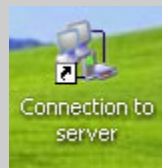
U novodobijenom prozoru otkucajte **rasppoe**, a zatim kliknite na **OK**.



Dobićete prozor kao na slici levo, u gornjem delu mora biti (ukoliko nije jedina mrežna karta u računaru) **Wireless LAN 11Mbps PCI Card**. Nakon toga kliknite na dugme **Query Available Services**.



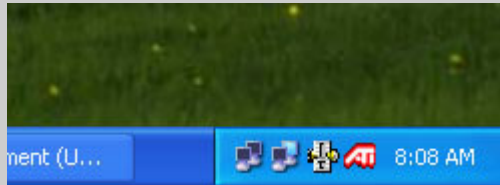
Nakon toga će te dobiti prikaz kao na slici levo. Kliknite na dugme u donjem delu **Create a Dial-Up Connection for the selected Service**.



Nakon čega će vam biti kreirana konekcija za naš servis, i automatski postavljena prečica na desktopu. Koju možete preimenovati u **NST.Wireless**.



Dvostrukim klikom na prethodno pomenutu prečicu za konekciju dobićete prozor kao na slici levo. Unesite vaše korisničko ime i lozinku i kliknite na dugme **Dial**.



Nakon par sekundi već ste konektovani i pored sata dobijate još jedan par monitorčića. **Uživajte u kvalitetnoj usluzi!**

Prilikom diskonektovanja vodite računa da ne isključite monitorčiće za bežičnu mrežnu konekciju jer će te time hardverski isključiti bežičnu mrežnu karticu, znači nikako dugme Disable, već Disconnect na drugom paru monitorčića.

Parametri za E-mail:

Outgoing mail (SMTP) server: **mail.ks**

Incoming mail (POP3) server: **mail.ks**

Proxy server: **proxy.ks** port: **8080**

*Uputstvo za insatalaciju Wireless PCI kartice **Sparklan 360f** i podešavanje parametara za pristup mreži **NST.Wireless**
(Prvo izdanje, bez dodatnih pojašnjenja problema koji se mogu javiti kao i dodatnih usluga)*

© Blagojević Radenko – NST.Wireless